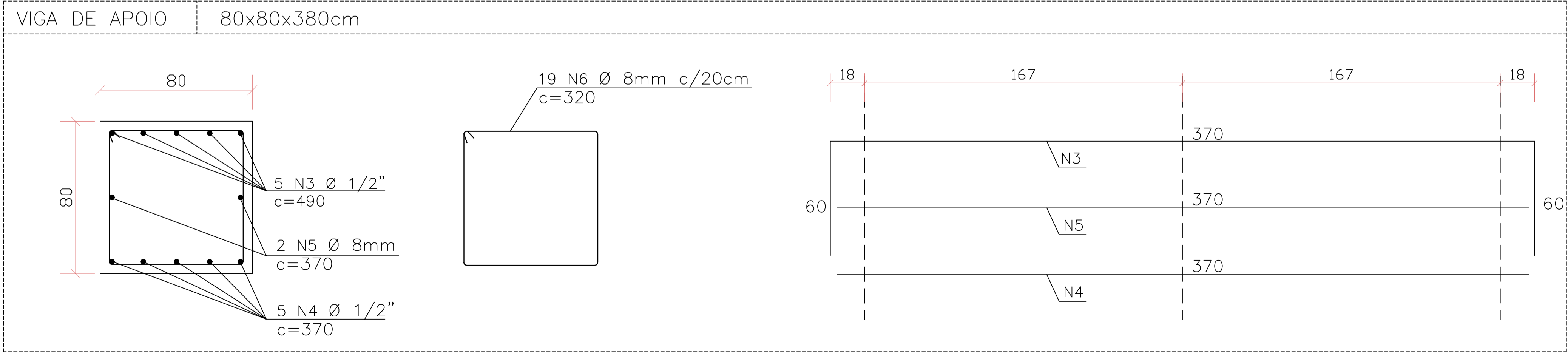


FUNDAÇÕES - PASSARELA 1B								
AÇO CA-50							CONCRETO FCK 25 MPa	
ESPEC.	NUM.	DIAM.	QUANT.	C. UNIT. (cm)	C. TOTAL (cm)	PESO (Kg/m)	PESO (Kg)	VOLUME (m³)
TUBULÃO	N1	1/2"	16	360	5760	1,00	57,60	2,57
	N2	8mm	20	540	10800	0,40	43,20	
VIGA	N3	1/2"	5	490	2450	1,00	24,50	
	N4	1/2"	5	370	1850	1,00	18,50	
	N5	8mm	2	370	740	0,40	2,96	
	N6	8mm	19	320	6080	0,40	24,32	
SUBTOTAL							171,08	4,87
TOTAL x2							342,16	9,74



00	PROJETO ESTRUTURAL	06/10			
REV	DESCRIÇÃO	DATA	EXEC.	VERIF.	APROV.
CONTRATADA:			RT: SINVAL LADEIRA		
VIAVOZ EIRELI			REG. ORCA: 28.498/D		
			ASS:		
CONTRATANTE: PREFEITURA MUNICIPAL DE SANTA LUZIA					
PROGRAMA: PASSARELAS AV. BRASÍLIA/AV. FRIMISA					
MUNICÍPIO/ÁREA: SANTA LUZIA/MG					
TÍTULO: PROJETO ESTRUTURAL					
PASSARELA 1B – PONTE 01 – AVENIDA BRASÍLIA/FRIMISA					
PLANTA					
DATA: SETEMBRO/2021		ESCALA: INDICADA		PRANCHA:	
ARQUIVO:				6/7	